



El ambiente
es de todos

Minambiente

BOLETÍN HIDROMETEOROLÓGICO DE LA MOJANA

Bogotá D.C, 09 de Marzo de 2020
Hora de la actualización: 12:00 HLC

BOLETÍN No: 076

CONTENIDO

1. CONDICIONES METEOROLÓGICAS

1.1 CONDICIONES METEOROLÓGICAS PRECEDENTES

1.2 CONDICIONES METEOROLÓGICAS ACTUALES

1.3 PRONÓSTICO METEOROLÓGICO DIARIO

2. CONDICIONES HIDROLÓGICAS

2.1 CONDICIONES HIDROLÓGICAS ANTECEDENTES

2.2 CONDICIONES HIDROLÓGICAS ACTUALES

2.2.1 SUBZONA HIDROGRÁFICA DEL RÍO SAN JORGE - CUENCA ALTA

2.2.2 SUBZONA HIDROGRÁFICA DEL RÍO SAN JORGE - CUENCA BAJA

2.2.3 SUBZONA HIDROGRÁFICA DEL RÍO NECHÍ - CUENCA BAJA

2.2.4 DIRECTOS AL BAJO CAUCA - CIÉNAGA LA RAYA ENTRE EL RÍO NECHÍ Y EL BRAZO DE LOBA

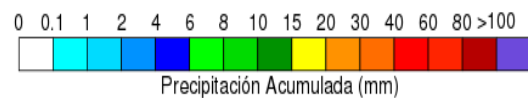
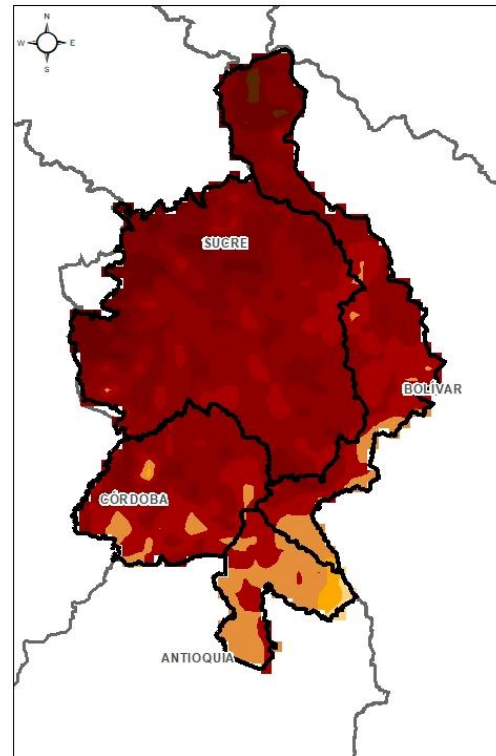
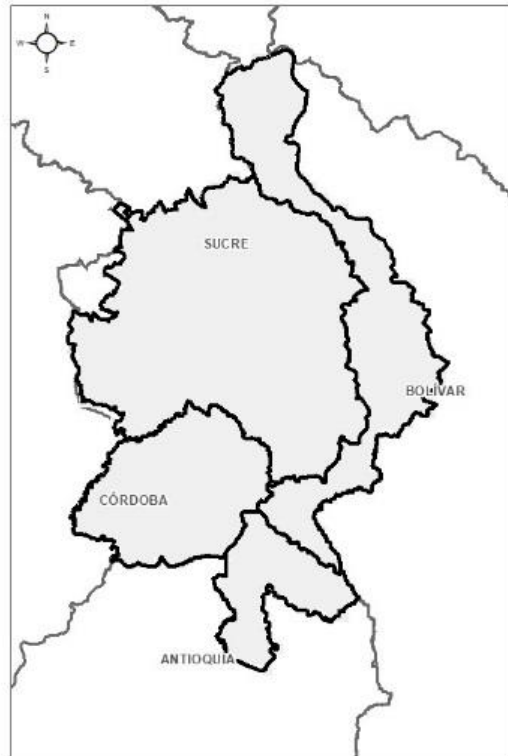
2.2.5 DIRECTOS AL CAUCA ENTRE PTO. VALDIVIA Y RÍO NECHÍ

2.2.6 DIRECTOS AL BAJO MAGDALENA ENTRE EL BANCO Y EL PLATO

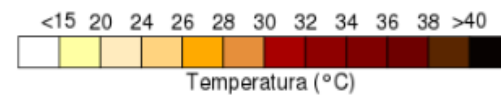
El Centro Regional de Pronóstico y Alertas Tempranas de la Mojana - CRPA La Mojana, busca fortalecer el sistema de alertas tempranas a través de un continuo monitoreo de las condiciones hidrometeorológicas, la generación de pronósticos meteorológicos y la difusión de alertas para la comunidad y los diferentes sectores productivos de la región.

Esta iniciativa hace parte de los proyectos "Reducción del riesgo y la vulnerabilidad frente al cambio climático en la región de La Depresión Momposina", financiado por el *Adaptation Fund* y "*Mojana, clima y vida*", financiado por el Fondo Verde del Clima, implementados por el Ministerio de Ambiente, el Fondo de Adaptación y el PNUD, en alianza con CORPOMOJANA e IDEAM.

1.1 CONDICIONES METEOROLÓGICAS ANTECEDENTES

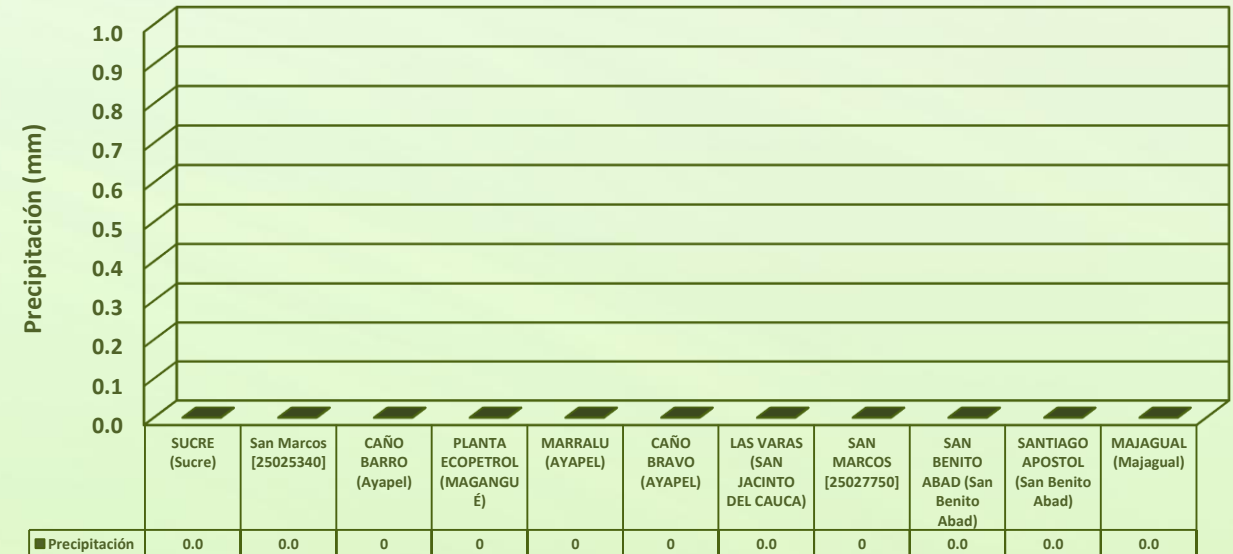


Estimación de Precipitación acumulada
07/03/2020(07:00)-08/03/2020 (07:00).
Fuente: IDEAM



Temperatura superficial Máxima por
estimación Satelital 07/03/2020
Fuente: IDEAM

Lluvia Registrada el 07 de Marzo de 2020

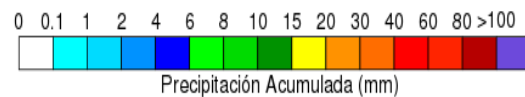
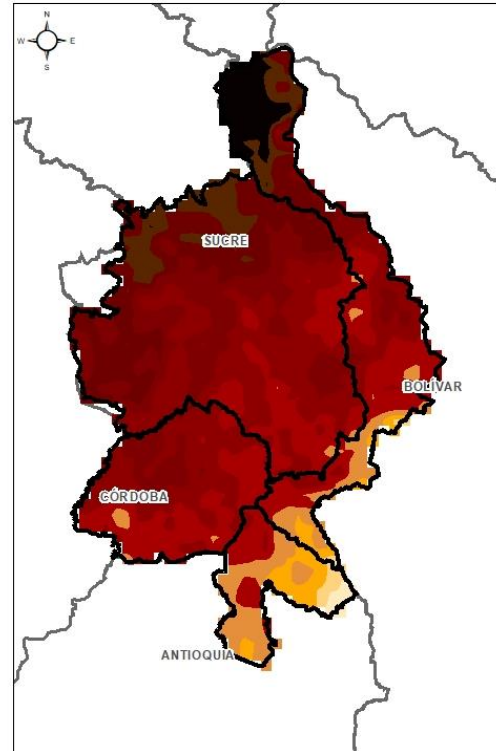
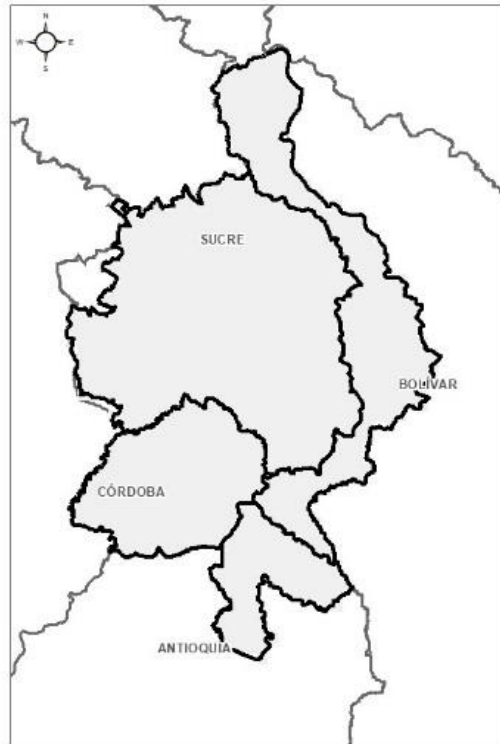


RESUMEN DE CONDICIONES PARA EL DÍA 07 DE MARZO

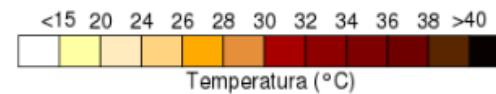
Precipitación: Buen tiempo sobre la región fueron las condiciones predominantes del día sábado. No se registraron precipitaciones.

Temperatura: Se registró una temperatura máxima de 37°C a las 15:00 horas y una mínima de 24,7°C en horas de la madrugada del domingo. La zona más cálida se ubicó al noroccidente y occidente de La Mojana.

1.1 CONDICIONES METEOROLÓGICAS ANTECEDENTES

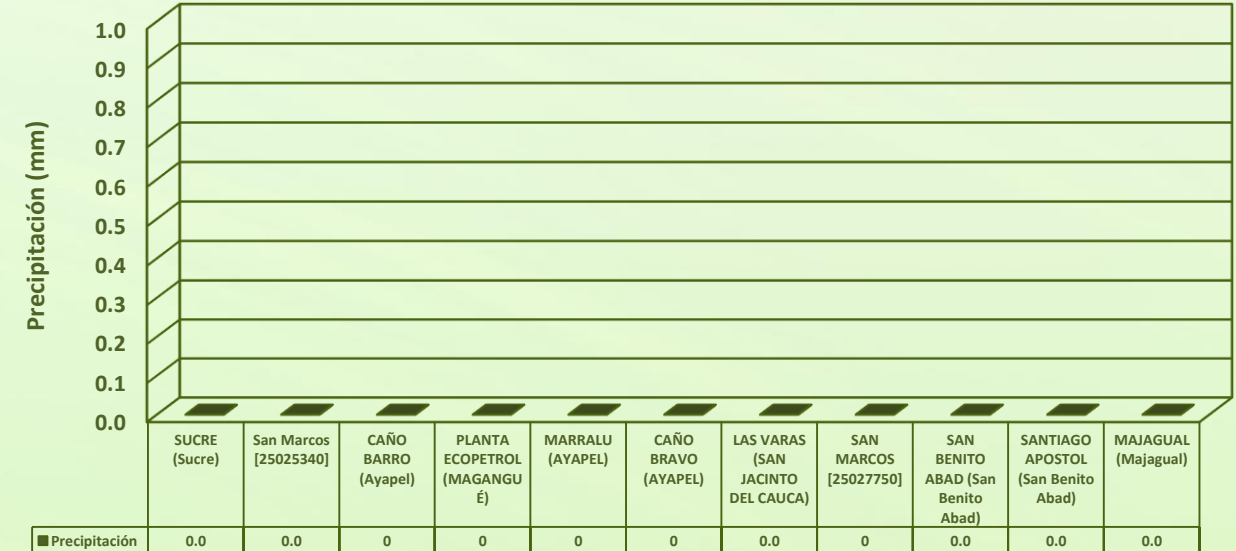


Estimación de Precipitación acumulada
08/03/2020(07:00)-09/03/2020 (07:00).
Fuente: IDEAM



Temperatura superficial Máxima por
estimación Satelital 08/03/2020
Fuente: IDEAM

Lluvia Registrada el 08 de Marzo de 2020



RESUMEN DE CONDICIONES PARA EL DÍA 08 DE MARZO

Precipitación: El día de ayer prevalecieron predominantes condiciones de tiempo seco y cielo parcialmente cubierto sobre la región. No se registraron precipitaciones.

Temperatura: Se registró una temperatura máxima de 36,9°C a las 15:00 horas y una mínima de 23,8°C en horas de la madrugada de hoy. La zona más cálida se ubicó al noroccidente y occidente de La Mojana.

1.2 CONDICIONES METEOROLÓGICAS ACTUALES

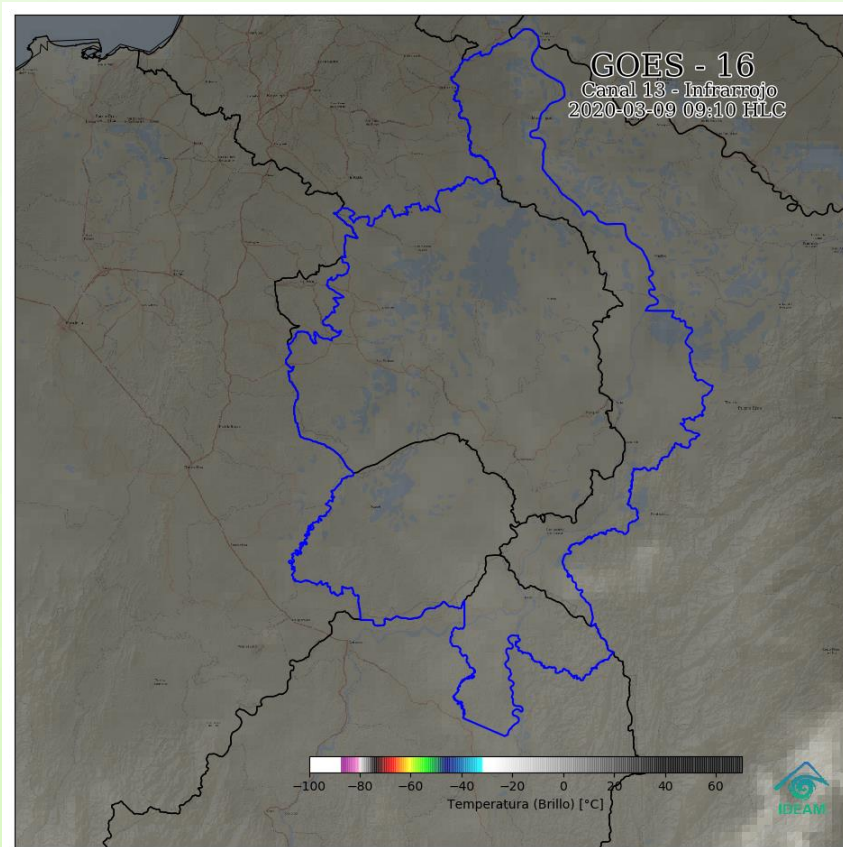


Imagen de satélite IR 09:10 HLC
Fuente: IDEAM

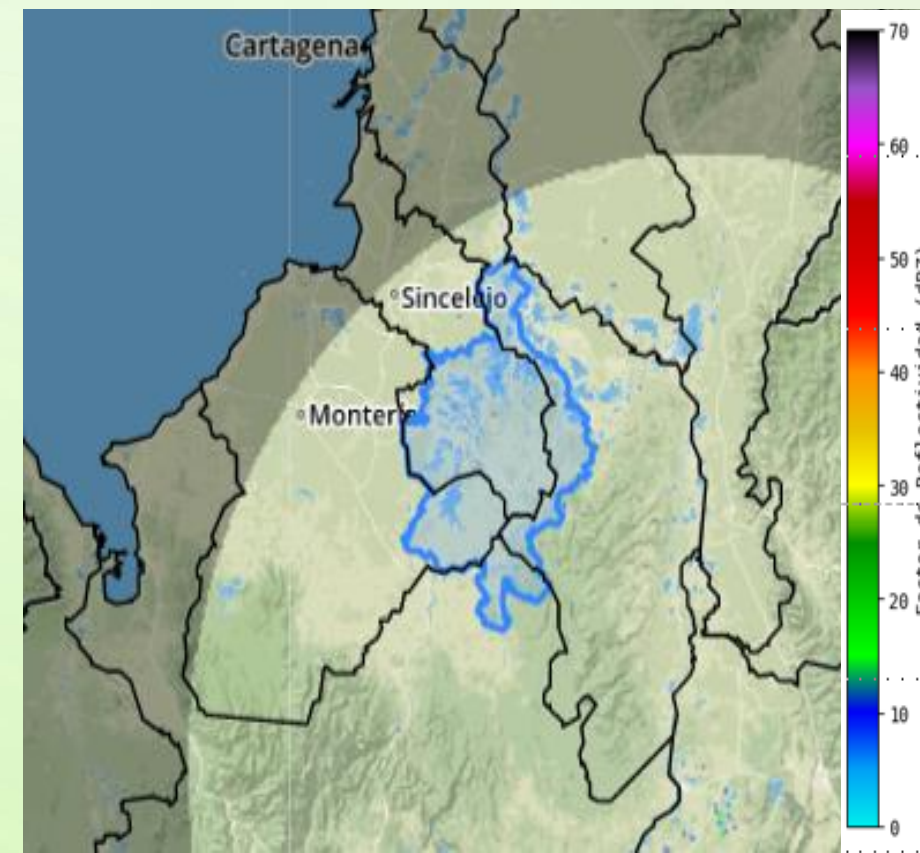


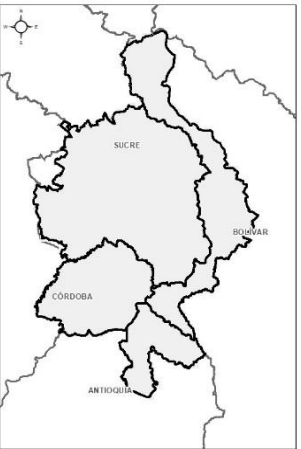
Imagen de radar 08:00HLC
Fuente: NOAA

Recientemente se ha observado cielo despejado sobre la región de La Mojana.

1.3 PRONÓSTICO METEOROLÓGICO



TARDE DEL 09 DE MARZO



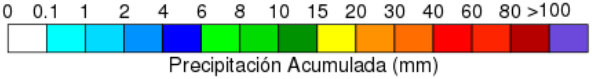
MADRUGADA DEL 10 DE MARZO



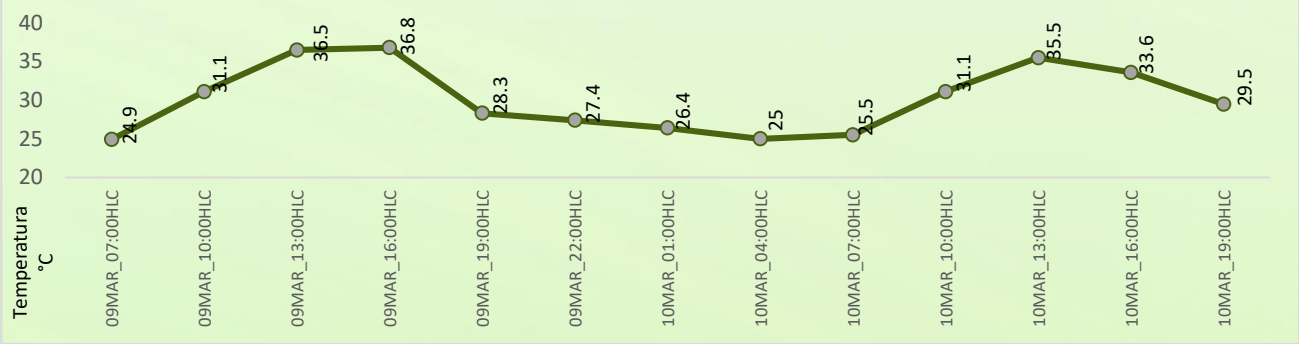
NOCHE DEL 09 DE MARZO



ACUMULADO 09/03 AL 10/03



Día	Jornada	Temperatura Máxima	Nubosidad	Tipo de Precipitación	Probabilidad de Lluvia(%)
LUNES 09 de marzo	Tarde	37 °C	Despejado	Sin lluvias	10%
	Noche	27 °C	Despejado a Parcialmente nublado	Sin lluvias	30%



Pronóstico de temperaturas medias para los próximos 03 días; Fuente IDEAM

PRONÓSTICO PARA EL 09 DE MARZO

Precipitación: El día de hoy se prevé que se mantengan las condiciones de buen tiempo sobre La Mojana durante el día; en la noche y madrugada se espera el incremento de la nubosidad pero sin generar lluvias.

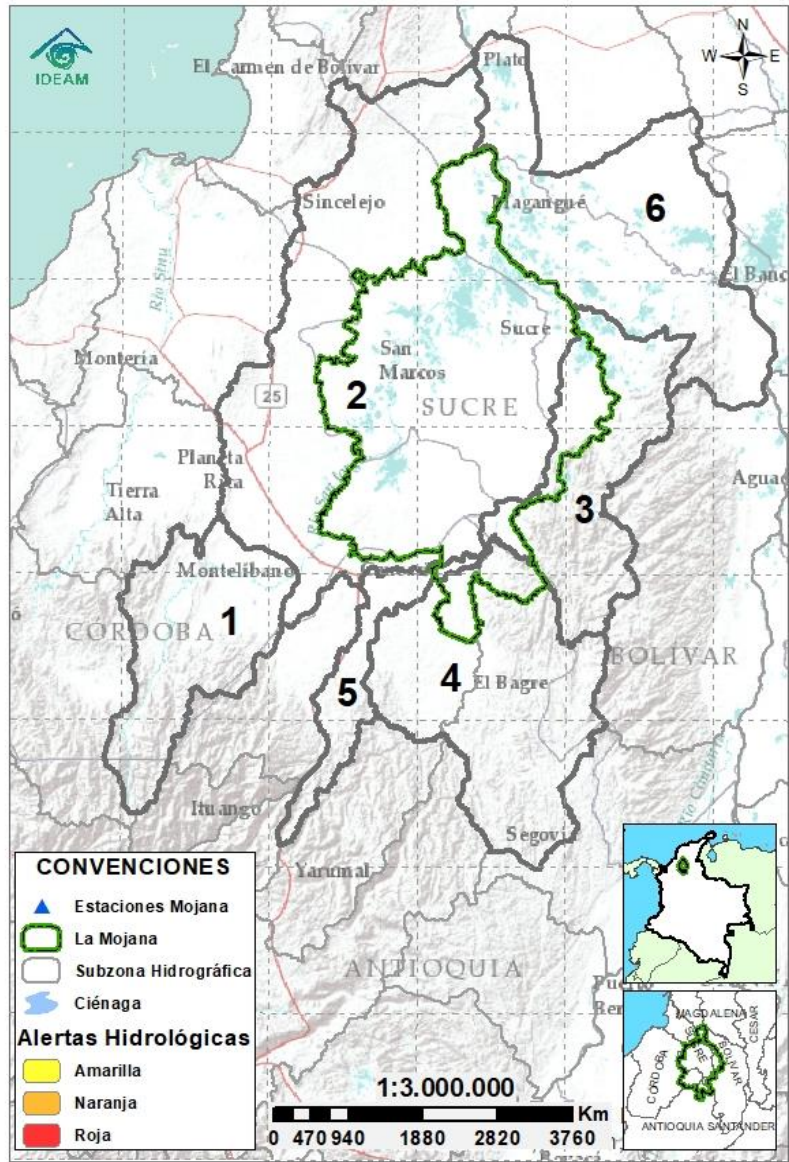
Temperatura: Durante la tarde de hoy se pronostica una temperatura máxima de 37,5°C sobre la Mojana Bolivarense y Mojana Sucreña y mínima de 25°C en la madrugada del día de mañana sobre Bajo Cauca. Las sensaciones térmicas máximas para los siguientes dos días oscilarán entre los 39°C y 42°C.

Mojana
CLIMA Y VIDA
APRENDIENDO A ADAPTARNOS AL CAMBIO CLIMÁTICO






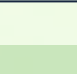


SIN ALERTA La información que se suministra se encuentra fuera de los umbrales de alerta

2.2 CONDICIONES HIDROLÓGICAS ACTUALES

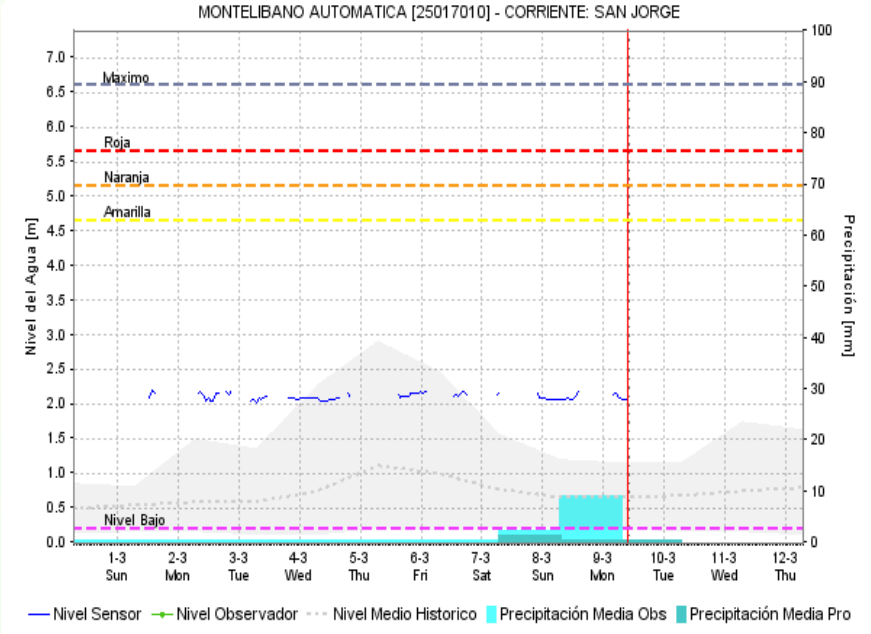
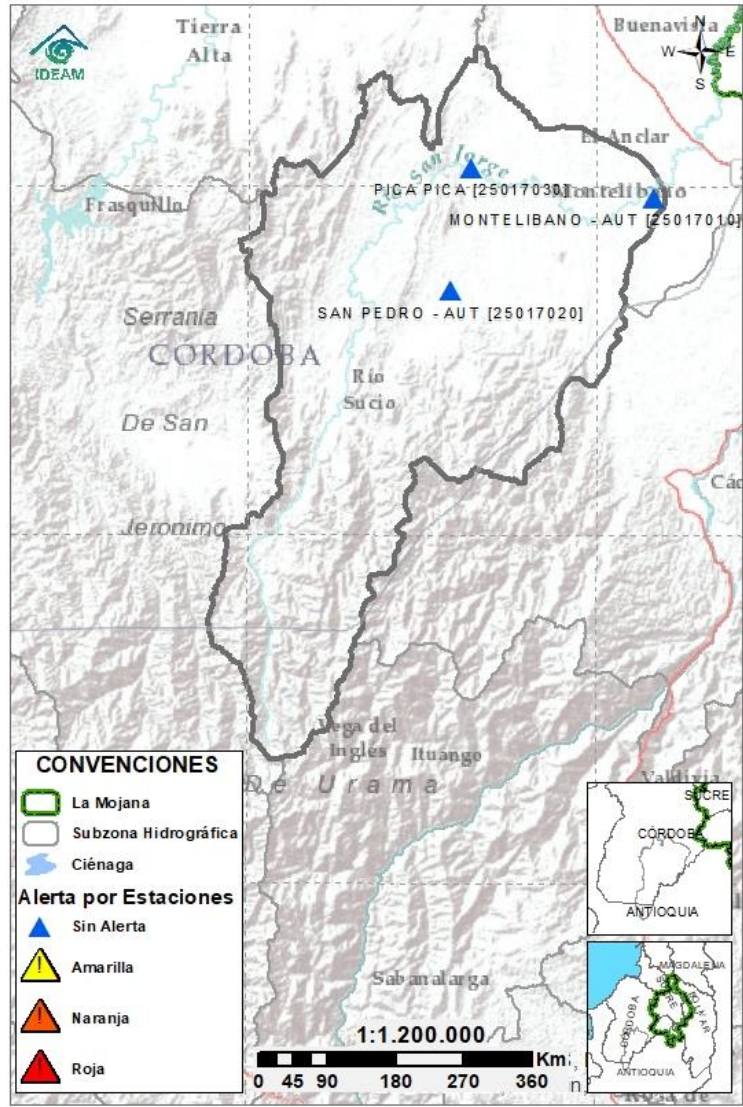


Descripción condiciones hidrológicas: en el río San Jorge prevalecen niveles estables a la altura del municipio de Montelíbano, mientras que en la cuenca baja, persisten niveles muy bajos a la altura de poblaciones ribereñas del municipio de San Marcos, lo que imposibilita su navegabilidad. De igual manera, en el sistema cenagoso los niveles continúan muy bajos, mientras que buena parte de los caños permanecen secos. En cuanto al río Cauca, continúan niveles estables en el tramo comprendido entre los municipios de Puerto Valdivia y Achí; en el Bajo Nechí y Bajo Magdalena (entre El Banco y Plato), se mantienen niveles estables.

Alerta	Zona Hidrográfica	Subzona o Cuenca Hidrográfica	Condición predominante	Descripción de la alerta hidrológica
Sin alerta	1 Bajo Magdalena-Cauca – San Jorge	Cuenca alta del río San Jorge	 niveles estables	Niveles estables en la cuenca alta del río San Jorge y en su tributario el río San Pedro.
Sin alerta	2 Bajo Magdalena-Cauca – San Jorge	Cuenca baja del río San Jorge	 niveles estables	Muy bajos niveles en el río San Jorge, a la altura del municipio de San Marcos, así como en el sistema cenagoso; gran parte de los caños permanecen secos.
Sin alerta	3 Bajo Magdalena-Cauca – San Jorge	Directos al bajo Cauca-Ciénaga La Raya entre el río Nechí y Brazo de Loba	 niveles estables	Niveles estables en el río Cauca en el tramo comprendido entre el río Nechí y el Brazo de Loba., abarcando los municipios de Cáceres, Caucasia y Nechí.
Sin alerta	4 Nechí	Cuenca baja del río Nechí y Directos al Bajo Nechí	 niveles estables	Persisten niveles estables con ligeras fluctuaciones.
Sin alerta	5 Cauca	Directos al Cauca entre Pto. Valdivia y río Nechí	 niveles estables	Niveles estables en el río Cauca, en el sector comprendido entre los municipios de Puerto Valdivia y Nechí.
Sin alerta	6 Bajo Magdalena	Directos Bajo Magdalena entre el Banco y Plato	 niveles estables	Predominio de niveles estables en el río Magdalena en el tramo comprendido entre los municipios de El Banco y Plato, así como en el Brazo de Loba.

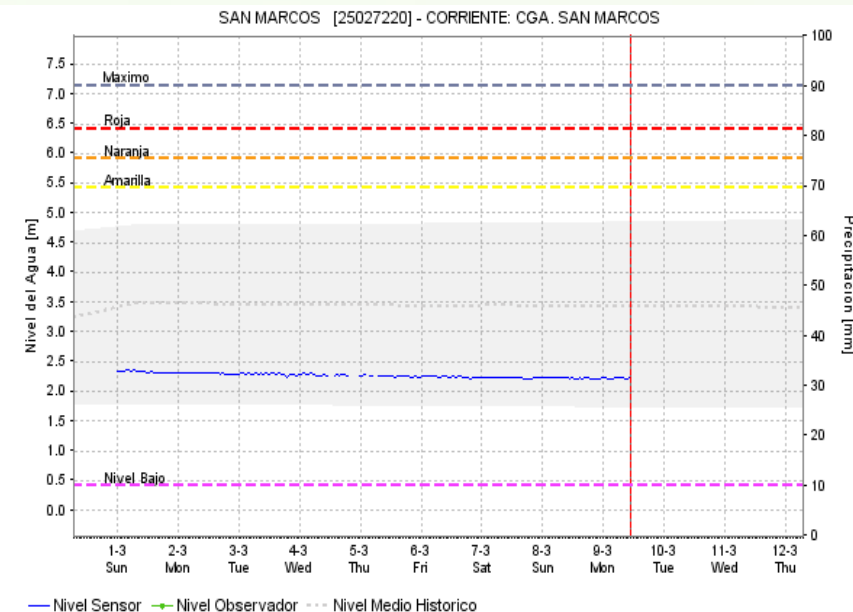
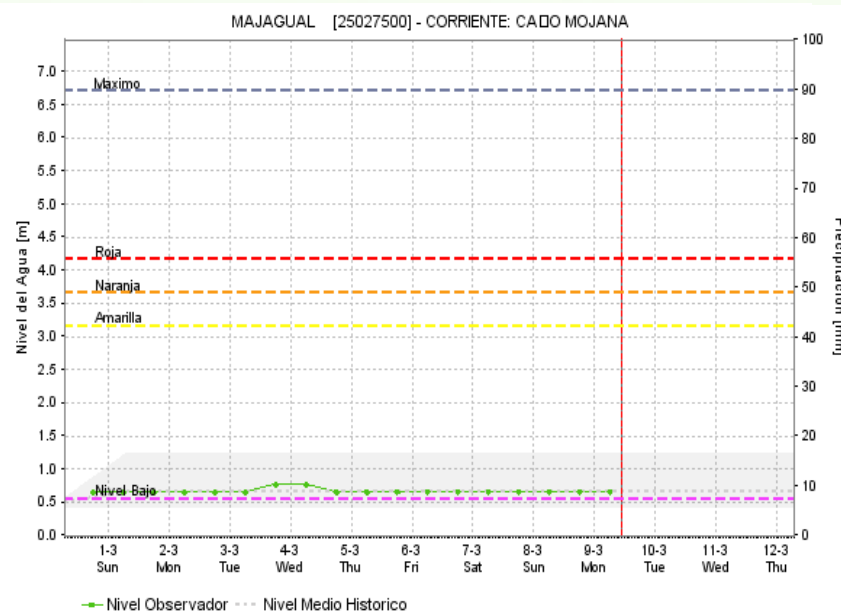
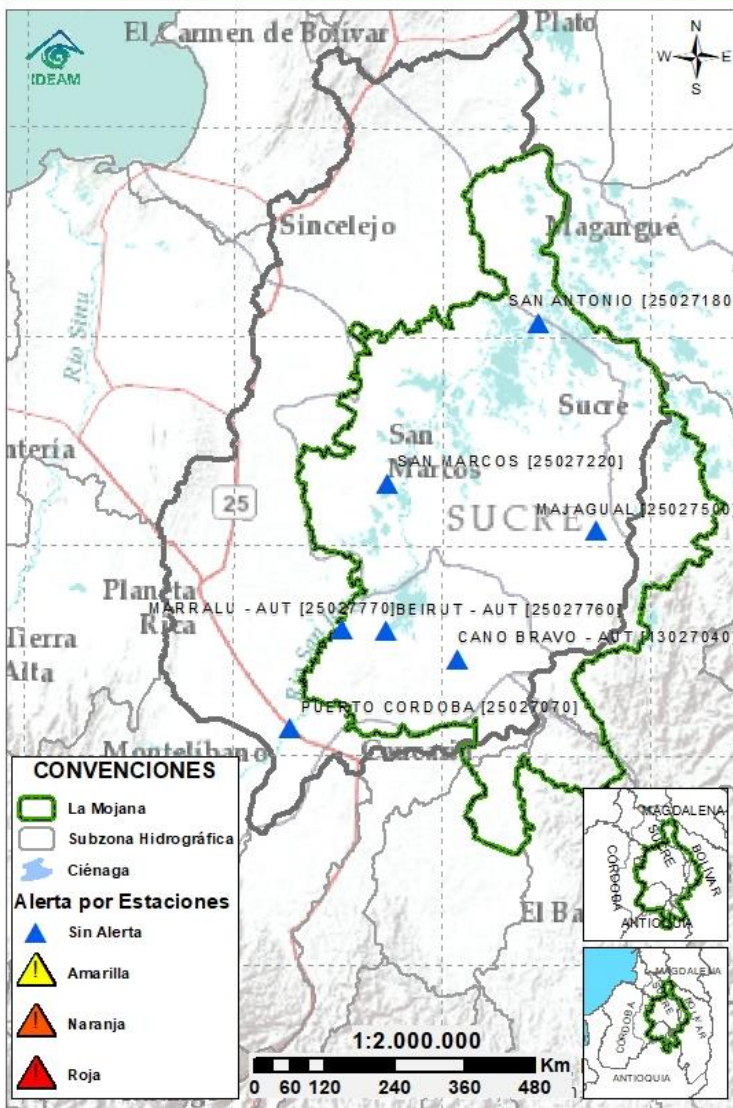
Nota 1: Las alertas hidrológicas pueden ser corregidas y/o actualizadas en el futuro. No representa una certificación oficial del IDEAM.
Nota 2: Es probable que los eventos hidrológicos reportados en las alertas emitidas no se estén presentando sobre los ríos principales sino sobre sus afluentes.
Nota 3: El IDEAM recomienda a la población ribereña estar muy atentos al comportamiento de los niveles de los ríos y atender las recomendaciones que la Unidad Nacional de Gestión del Riesgo de Desastres (UNGRD) emita para la implementación de medidas de contingencia ante posibles afectaciones por desbordamientos e inundaciones.

2.2.1 SUBZONA HIDROGRÁFICA DEL RÍO SAN JORGE CUENCA ALTA



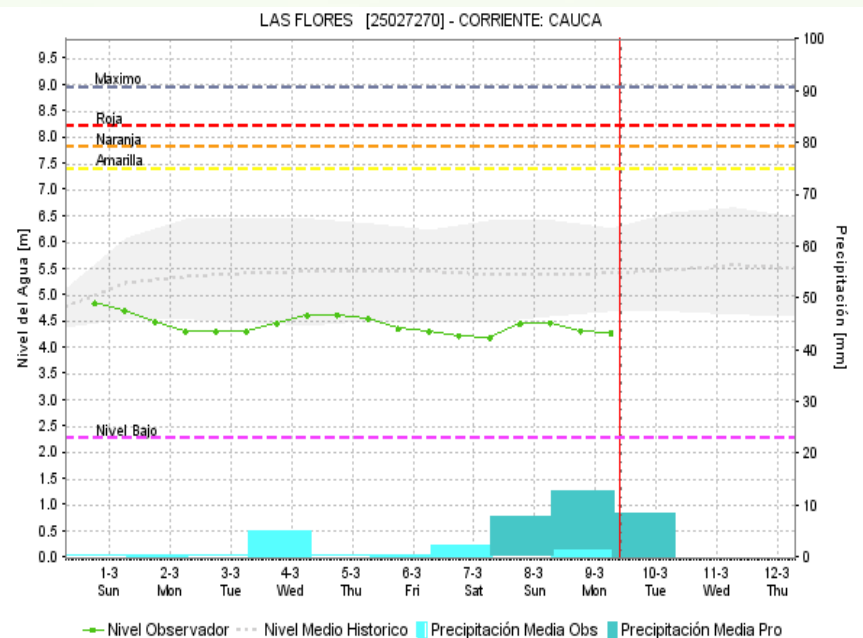
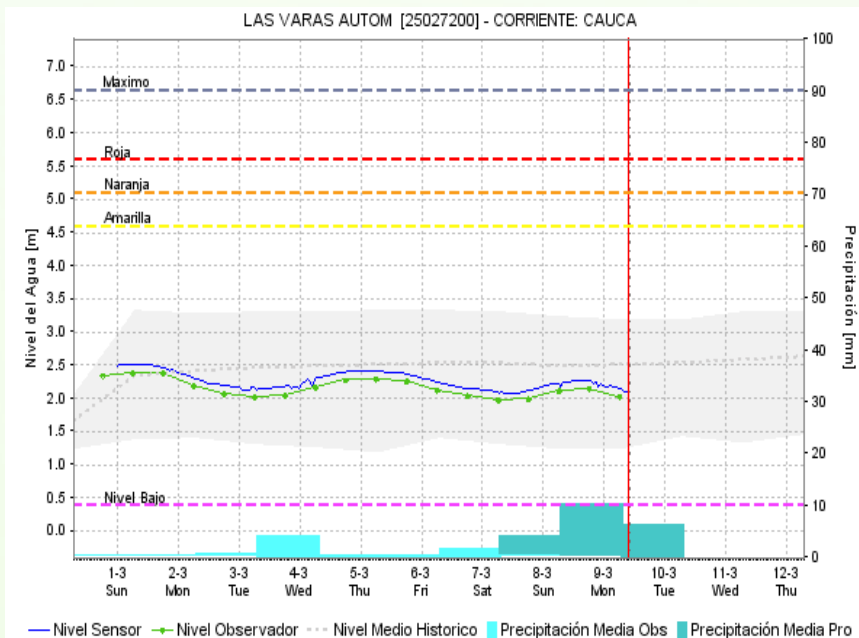
Subzona hidrográfica	Alerta	Descripción
Cuenca alta del río San Jorge	Sin alerta	Niveles estables en la cuenca alta del río San Jorge y en su tributario el río San Pedro.

2.2.2 SUBZONA HIDROGRÁFICA DEL RÍO SAN JORGE CUENCA BAJA



Subzona hidrográfica	Alerta	Descripción
Cuenca baja del río San Jorge	Sin alerta	Prevalecen niveles muy bajos en la cuenca baja del río San Jorge, tanto en el cauce principal como en los caños. Así mismo, persisten bajos niveles en el sistema de ciénagas, incluso por debajo de la media histórica, como en el caso de la ciénaga de San Marcos; otras ciénagas del municipio de San Marcos, como las de Las Flores, Cuenca y El Pital registran igualmente bajos niveles.

2.2.3 DIRECTOS AL BAJO CAUCA - CIÉNAGA LA RAYA ENTRE EL RÍO NECHÍ Y EL BRAZO DE LOBA



Subzona
hidrográfica

Alerta

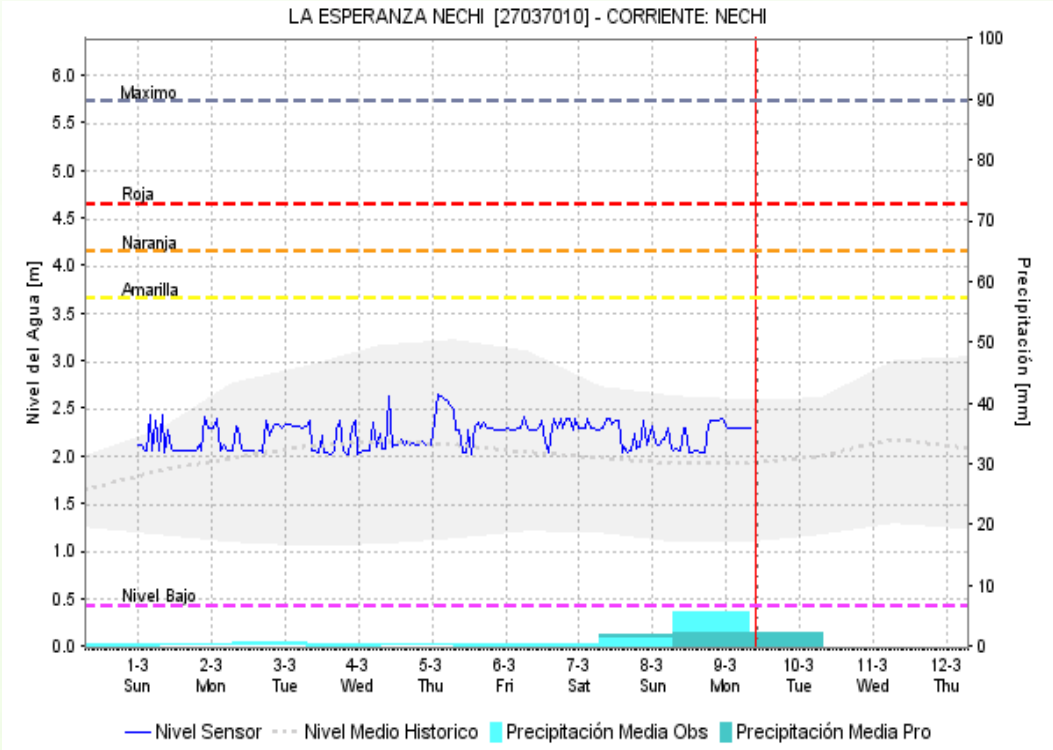
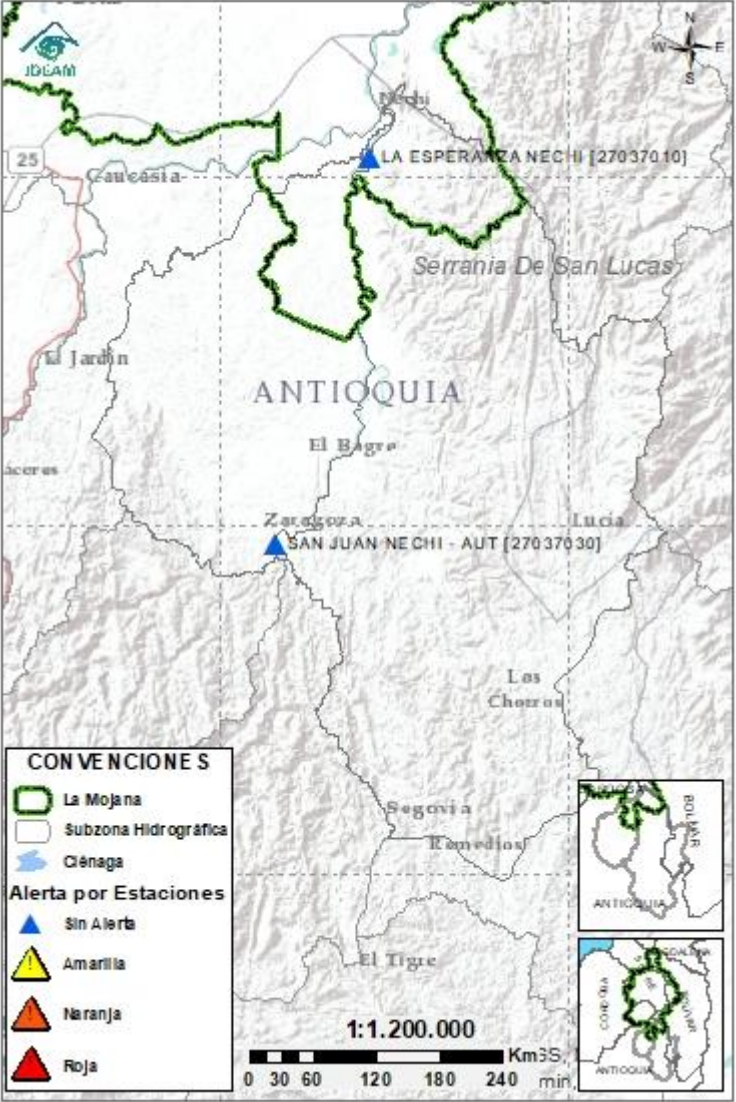
Descripción

Directos al bajo
Cauca- Ciénaga
La Raya entre el
río Nechí y
Brazo de Loba

Sin
alerta

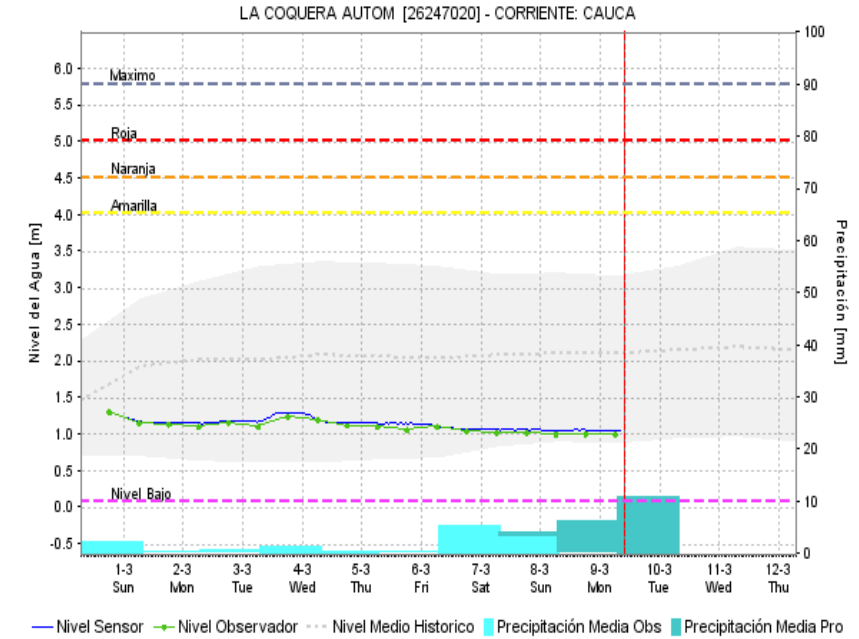
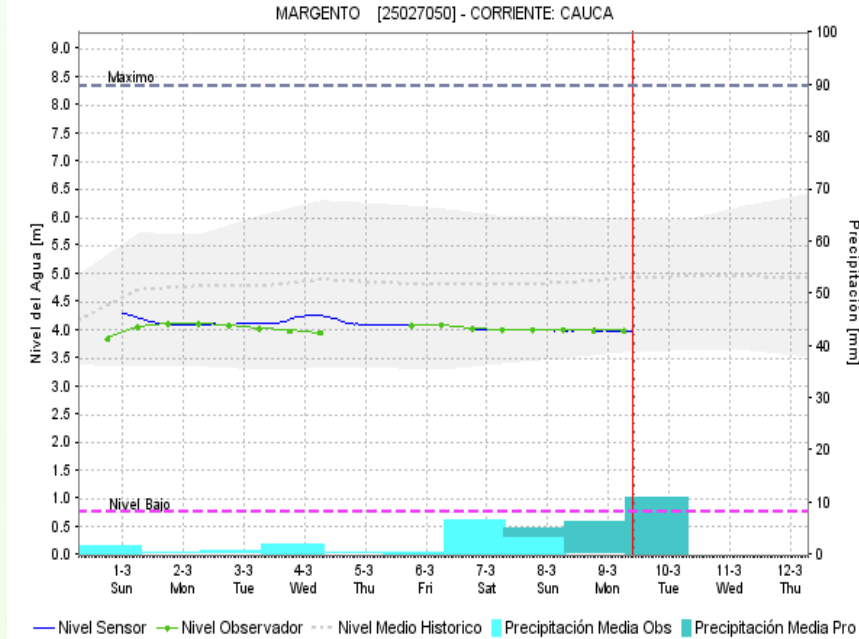
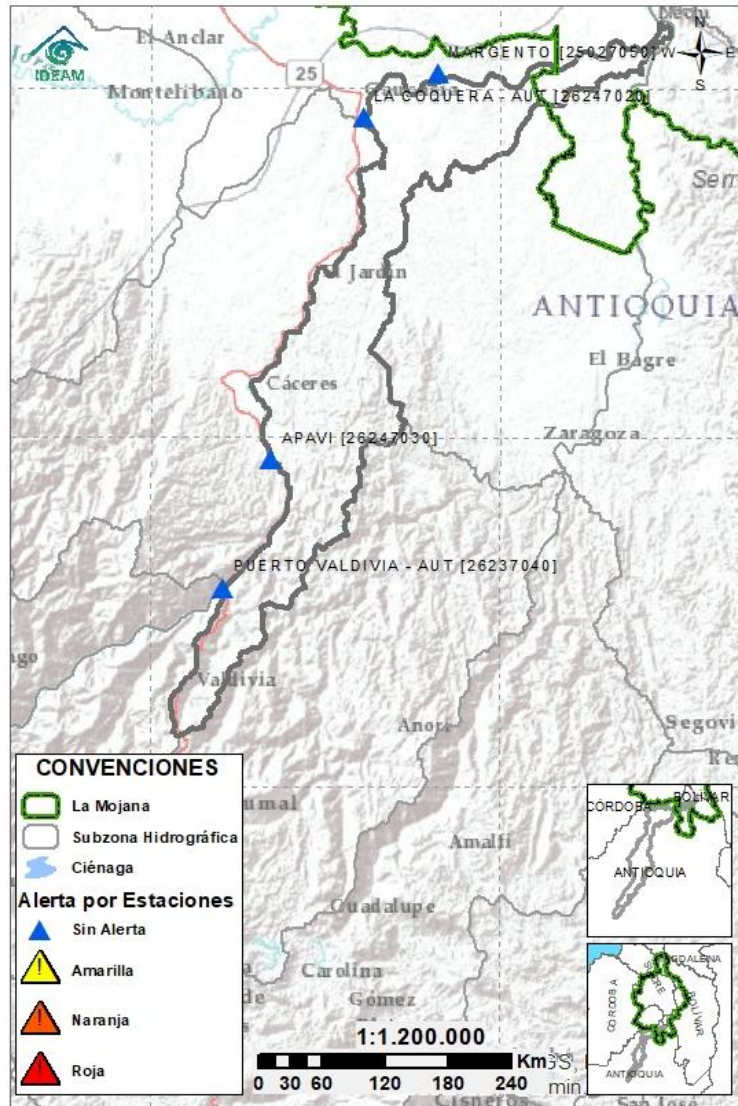
En el río Cauca continúan niveles estables con ligeras fluctuaciones, en el tramo comprendido entre los municipios de Nechí (Antioquia) y el sector La Raya - Brazo de Loba, condición predominante para los próximos días.

2.2.4 SUBZONA HIDROGRÁFICA DEL RÍO NECHÍ CUENCA BAJA



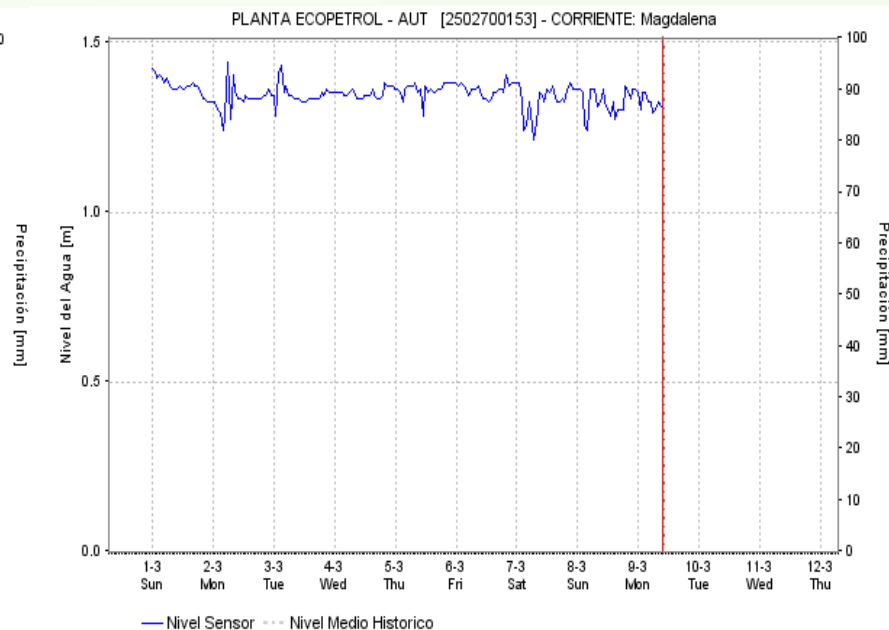
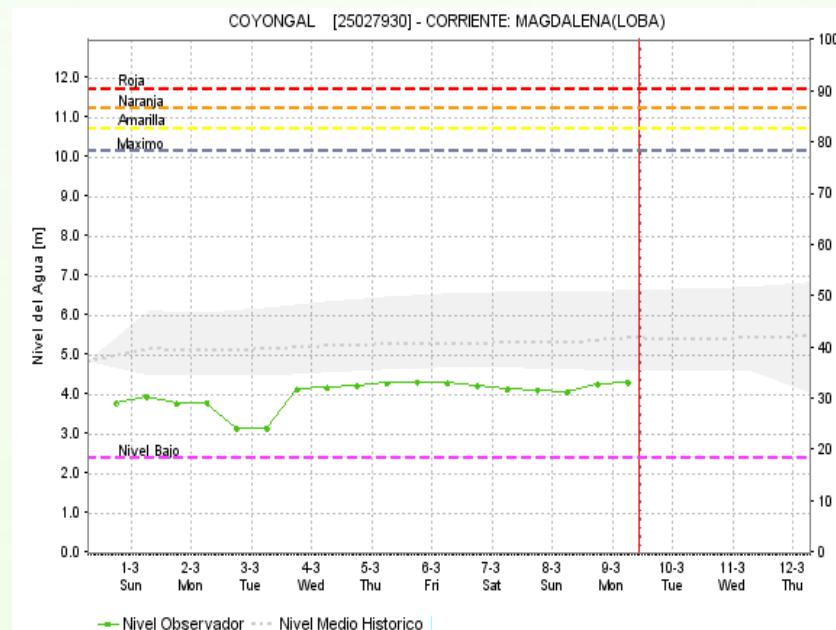
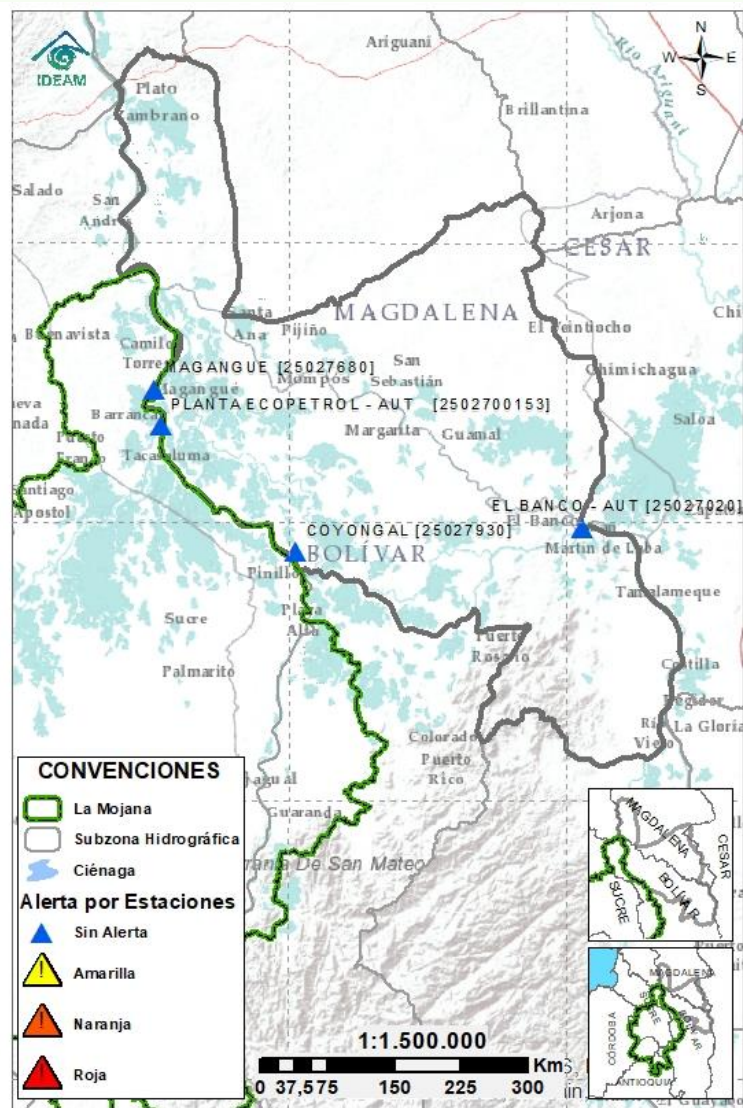
Subzona hidrográfica	Alerta	Descripción
Cuenca baja del río Nechí	Sin alerta	Niveles estables con ligeras fluctuaciones en el río Nechí.

2.2.5 DIRECTOS AL CAUCA ENTRE PTO. VALDIVIA Y RÍO NECHÍ



Subzona hidrográfica	Alerta	Descripción
Directos al Cauca entre Pto. Valdivia y río Nechí	Sin alerta	Niveles estables en el río Cauca, en el sector comprendido entre los municipios de Puerto Valdivia, Cáceres, Cauca y Nechí.

2.2.6 DIRECTOS AL BAJO MAGDALENA ENTRE EL BANCO Y EL PLATO



Subzona hidrográfica	Alerta	Descripción
Directos Bajo Magdalena entre el Banco y el Plato	Sin alerta	Niveles estables en el río Magdalena a la altura del municipio de El Banco y Plato, así como en el Brazo de Loba, donde se registran niveles por debajo de la media histórica.



Estaciones Meteorológicas automáticas y convencionales en la región de la Mojana

Leyenda	Estación	Municipio	Departamento	Tipo	Código
B1	Aeropuerto Baracoa	Magangué	Bolívar	Convencional	25025100
B2	Planta Ecopetrol	Magangué	Bolívar	Automática	250270153
B3	Las varas	San Jacinto del Cauca	Bolívar	Convencional	25027200
C1	Ayapel	Ayapel	Cordoba	Convencional	25025030
C2	Caño Barro	Ayapel	Cordoba	Automática	13027040
C3	Marralu	Ayapel	Cordoba	Automática	25027770
S1	Majagual	Majagual	Sucre	Convencional	25020340
S2	San Benito Abad	San Benito Abad	Sucre	Convencional	25025180
S3	Santiago Apóstol	San Benito Abad	Sucre	Convencional	25020760
S4	San Marcos	San marcos	Sucre	Automática	25025340
S5	San Luis	Sucre	Sucre	Convencional	25021370

Horarios de monitoreo y pronóstico de las condiciones meteorológicas





El ambiente
es de todos

Minambiente

EQUIPO DE TRABAJO CRPA LA MOJANA

Elaborado por:

AARON OMAÑA-RAFAEL MUNDARAY, Meteorólogo:
OLGA LUCÍA PULIDO MÉNDEZ, Hidróloga

Con la colaboración de:

JAIRO VELEZ, Apoyo SIG
KEVIN PEREZ, Estadístico
MAYERLIN SANDOVAL, Comunicadora

www.corpomojana.gov.co

Correo Electrónico:

corpomojana@corpomojana.gov.co

Cra. 21 # 21 A – 44 San Marcos - Sucre

Teléfono: (+57) (5) 295 5347

YOLANDA GONZALEZ HERNÁNDEZ,

Directora General IDEAM.

DANIEL USECHE SAMUDIO,

Jefe (E) Oficina del Servicio de Pronósticos y Alertas

www.ideam.gov.co/

Correos electrónicos:

servicio@ideam.gov.co,

alertas@ideam.gov.co

Calle 25 d # 96b - 70, piso 3. Bogotá, D.C.

Teléfono: 307 5625 ext. 1334 - 1336.

LILIANA QUIROZ, Directora General de la Corporación para el
Desarrollo Sostenible de La Mojana y el San Jorge –
CORPOMOJANA.

ÉDGAR ORTIZ PABÓN, Gerente del Fondo Adaptación

DIANA ISABEL DIAZ, Coordinadora del Proyecto
Mojana Clima y Vida.

MYRIAM ANDREA CALDERÓN, Asesor Sistema de Alertas
Tempranas

